



ELEZIONI EUROPEE DEL 13 GIUGNO

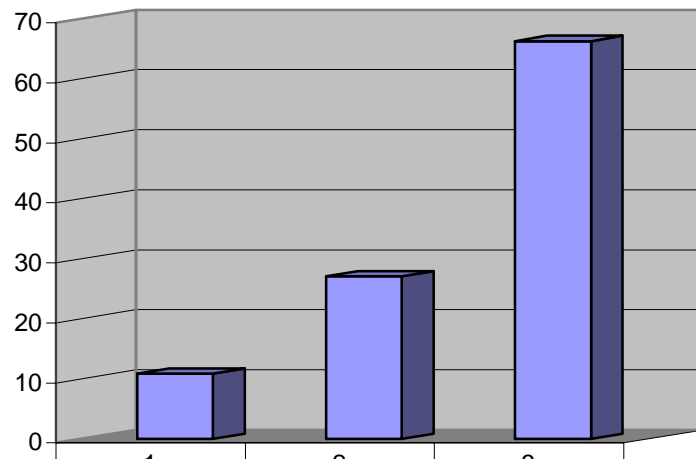
Comunicazione Votanti

Sistemi
Informativi
e
Statistica

Comune di

Elettori: Maschi 12.321 Femmine 13.485

SEZ.	1" Comunicazione			2" Comunicazione			Comunicazione Finale		
	M	F	Tot	M	F	Tot	M	F	Tot
1	10,85	8,59	9,67	23,19	21,09	22,1	51,06	49,22	50,1
2	12,22	7,23	9,56	30,4	28,18	29,22	69,03	63,84	66,27
3	12,43	12,57	12,5	24,58	23,56	24,05	65,54	64,92	65,22
4	9,57	11,38	10,52	28,71	24,25	26,37	72,94	68,26	70,49
5	14,39	14,39	14,39	30,27	24,36	27,22	67,25	59,4	63,19
6	12,12	11,55	11,82	29,8	25,4	27,5	71,21	67,44	69,24
7	11,08	9,38	10,21	29,22	31,73	30,5	74,06	72,6	73,31
8	8,26	6,99	7,61	22,59	24,09	23,36	66,12	64,77	65,42
9	14,25	11,02	12,6	31,63	23,73	27,58	75,95	69,28	72,53
10	9,28	10,51	9,92	27,15	26,11	26,61	69,07	67,52	68,26
11	8,56	9,36	8,97	22,98	23,52	23,26	69,19	63,47	66,23
12	10,71	12,79	11,79	28,57	31,48	30,09	70,36	68,52	69,4
13	10,68	8,92	9,74	29,54	26,15	27,72	71,17	72	71,62
14	11,42	12,38	11,92	32,53	28,25	30,3	74,05	68,89	71,36
15	11,07	8,17	9,6	25,84	23,86	24,83	67,11	63,07	65,07
16	10,06	8,56	9,3	29,56	22,94	26,2	71,07	66,97	68,99
17	12,88	13,38	13,13	31,9	25,8	28,91	72,09	67,52	69,84
18	9,12	10,26	9,72	23,72	25,17	24,48	68,61	66,56	67,53
19	6,83	7,92	7,36	20,88	17,5	19,22	71,89	65,83	68,92
20	13,52	15,24	14,49	31,97	31,11	31,48	68,03	68,57	68,34
21	16,73	8,95	12,39	28,02	19,44	23,24	60,7	53,7	56,8
22	10,58	6,49	8,39	30,38	27,43	28,8	65,53	64,6	65,03
23	11,57	11,15	11,33	35,12	35,74	35,47	64,46	62,3	63,25
24	13,58	8,88	10,84	28,4	25,15	26,51	69,96	62,43	65,58
25	14,04	9,28	11,57	31,52	26,26	28,79	67,05	64,72	65,84
26	13,32	8,8	10,92	32,38	26,62	29,33	69,45	67,36	68,34
27	14,73	13,4	14,05	31,85	28,1	29,93	63,01	61,76	62,37
28	12,4	12,69	12,55	28,93	29,23	29,08	68,6	63,85	66,14
29	12,13	12,36	12,25	29,29	30,5	29,92	71,97	67,95	69,88
30	12,26	12,5	12,39	31,03	30,9	30,97	70,5	70,49	70,49
31	9,54	12,26	10,96	25,8	29,03	27,49	70,32	69,35	69,81
32	11,85	12,42	12,14	31,71	29,87	30,77	68,29	71,48	69,91
33	9,82	11,05	10,47	29,45	27,07	28,2	68,71	65,75	67,15
34	11,68	5,73	8,74	24,37	13,54	19,02	55,84	53,13	54,5
35	4,81	3,7	4,25	20,67	11,57	16,04	62,98	50	56,37
36	11,24	12,34	11,84	35,96	33,54	34,65	71,91	64,56	67,92
37	11,44	9,9	10,68	26,14	22,87	24,54	68,63	65,53	67,11
38	11,16	8,16	9,54	22,31	20,92	21,56	61,98	58,51	60,11
39	13,31	13,27	13,29	32,32	25,89	28,85	74,9	66,67	70,45
40	9,19	9,5	9,35	31,89	26	28,83	70,27	59,5	64,68
41	14,38	5,96	10,1	30,82	23,18	26,94	58,9	57,62	58,25
42	7,06	6,19	6,57	25,88	19,47	22,22	69,41	58,41	63,13
43	7,75	12,5	10	28,17	25	26,67	73,24	70,31	71,85
Tot.	11,44	10,31	10,85	28,54	25,73	27,08	68,25	64,58	66,33
Tot. Votanti	2.799		Tot. Votanti	6.987		Tot. Votanti	17.118		



■ Percentuale votanti per comunicazioni

1
10,85

2
27,08

3
66,33