



COMUNE DI CAMAIORE

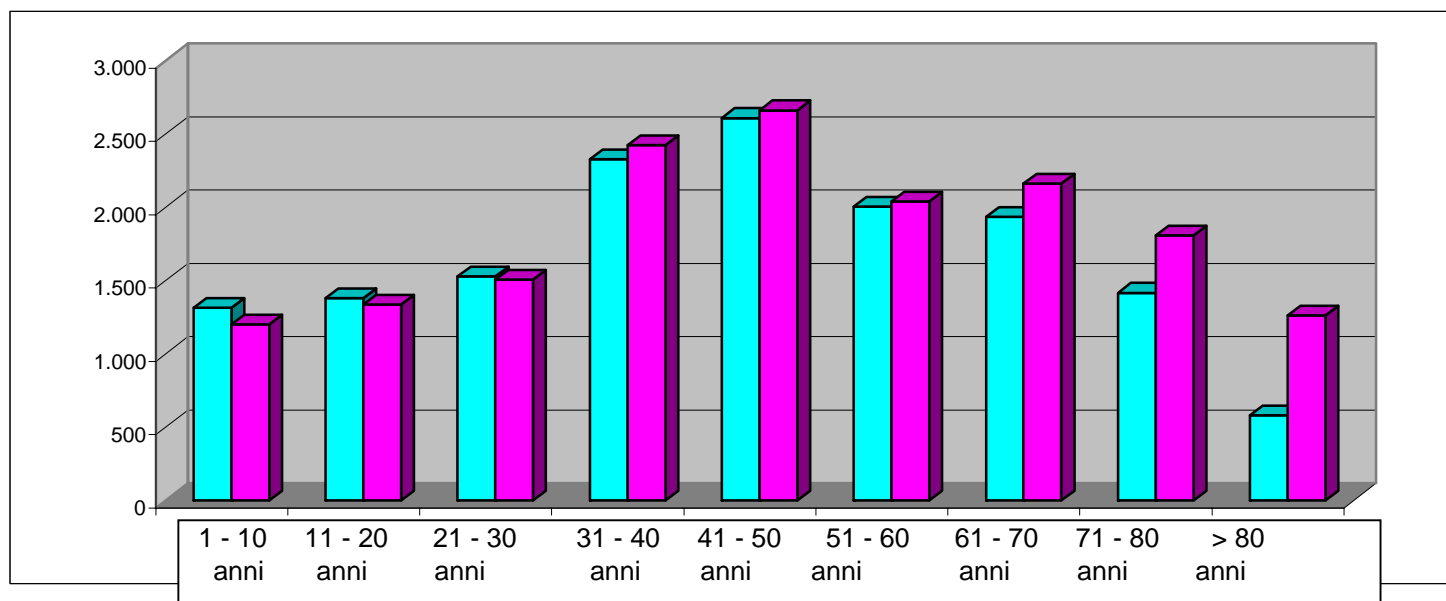
Popolazione Residente al 31/12/2007

Anno Nascita	Maschi	Femmine	Totale
2007	131	120	251
2006	143	109	252
2005	154	102	256
2004	110	130	240
2003	140	129	269
2002	122	127	249
2001	133	120	253
2000	123	123	246
1999	127	110	237
1998	133	132	265
1997	133	117	250
1996	137	139	276
1995	134	119	253
1994	128	125	253
1993	118	138	256
1992	141	147	288
1991	143	141	284
1990	154	119	273
1989	136	147	283
1988	156	144	300
1987	156	130	286
1986	137	140	277
1985	158	148	306
1984	155	163	318
1983	128	164	292
1982	150	131	281
1981	150	157	307
1980	177	150	327
1979	156	175	331
1978	163	150	313
1977	187	193	380
1976	227	235	462
1975	204	214	418
1974	230	229	459
1973	254	253	507
1972	235	240	475
1971	230	280	510
1970	230	265	495
1969	261	252	513
1968	270	264	534
1967	256	270	526
1966	271	282	553
1965	277	311	588
1964	261	317	578
1963	271	273	544
1962	261	245	506
1961	242	258	500
1960	270	267	537
1959	245	232	477
1958	255	207	462
1957	218	210	428
1956	219	223	442
1955	203	202	405
1954	198	207	405
1953	204	193	397
1952	200	180	380

1951	194	201	395
1950	170	183	353
1949	172	203	375
1948	225	239	464
1947	189	241	430
1946	254	228	482
1945	163	186	349
1944	181	187	368
1943	164	224	388
1942	185	209	394
1941	210	201	411
1940	190	233	423
1939	196	227	423
1938	201	225	426
1937	188	184	372
1936	150	220	370
1935	163	198	361
1934	158	183	341
1933	141	180	321
1932	126	184	310
1931	127	163	290
1930	126	177	303
1929	119	158	277
1928	119	162	281
1927	105	154	259
1926	76	141	217
1925	57	136	193
1924	69	143	212
1923	63	135	198
1922	46	107	153
1921	37	94	131
1920	40	96	136
1919	20	51	71
1918	14	27	41
1917	5	18	23
1916	12	29	41
1915	15	28	43
1914	8	28	36
1913	1	17	18
1912	3	19	22
1911	7	12	19
1910	1	7	8
1909	0	9	9
1908	1	3	4
1907	1	3	4
1906	1	2	3
1905	0	1	1
1904	0	1	1
Totale	15.098	16.405	31.503

Fasce di Età	Maschi	Femmine	Tot.
da 1 a 10 Anni	1.316	1.202	2.518
da 11 a 20 Anni	1.380	1.336	2.716
da 21 a 30 Anni	1.530	1.508	3.038
da 31 a 40 Anni	2.328	2.425	4.753
da 41 a 50 Anni	2.609	2.662	5.271
da 51 a 60 Anni	2.003	2.041	4.044
da 61 a 70 Anni	1.933	2.161	4.094
da 71 a 80 Anni	1.417	1.809	3.226
> di 80 Anni	582	1.261	1.843
Totale....	15.098	16.405	31.503

Grafico Residenti X Fasce di Età



 Maschi

 Femmine

